

# RÉUSSIR L'ÉVALUATION CLINIQUE DE SA SOLUTION

## OBJECTIFS

- Comprendre l'importance de l'évaluation clinique
- Choisir les critères d'évaluation
- Mener une évaluation clinique
- Connaître et accéder aux bases de données

## PROGRAMME

### 1. Evaluation d'applications - 3h

- Applications e-santé : de l'idée à la réalisation
- Evaluer cliniquement une application
- Critères d'efficacité et pertinence clinique d'une application

### 2. Conduire une évaluation - 2 h

- Rôle de la cellule de promotion dans la conduite d'une étude clinique
- La qualité de vie en santé : intérêts et modalités d'évaluation

### 3. Accéder aux données de santé - 2 h

- Présentation du Health Data Hub
- Le Système National des Données de Santé

## MOYENS PÉDAGOGIQUES

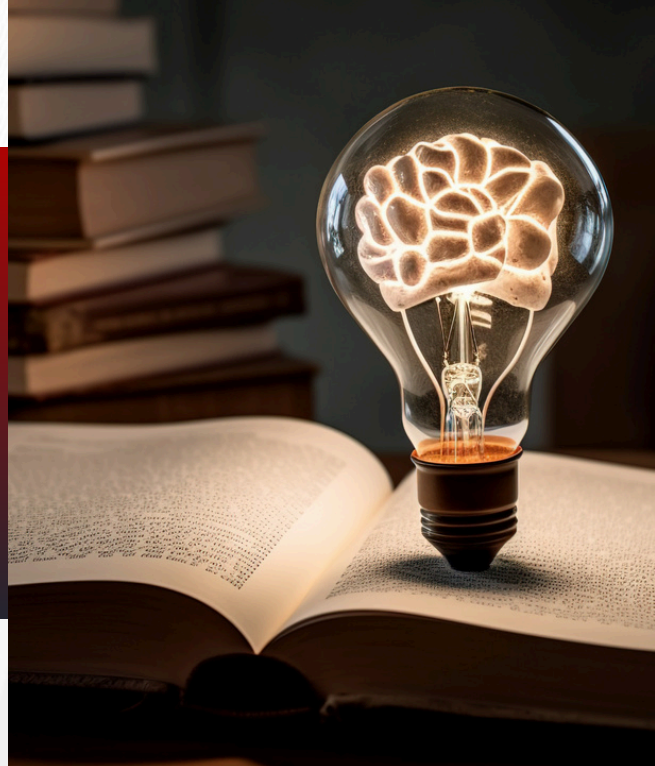
Modules de formation à distance, dynamiques et interactifs :  
apports théoriques, exercices, vidéos, tests  
Webinaires par module via teams

## OUTILS PÉDAGOGIQUES

Supports de formation sur plateforme de formation (Moodle)  
Accompagnement pédagogique via une adresse de contact  
Assistance technique avec contact accessible sur la plateforme ou  
par mail  
Supports de formation téléchargeable  
Teams

## SUIVI D'EXÉCUTION

Evaluation initiale par QCM  
Quizz en fin de formation



## CONTENUS

- 7h
- 3 modules
- Entièrement en e-learning

## THÉMATIQUES

- Evaluation clinique
- Conduite d'évaluation
- Accès aux données

## PUBLIC VISÉ

- Tout public

## PRÉREQUIS

- Prérequis conseillé : Bac+3
- Maîtrise de l'outil informatique pour suivre une formation à distance

## EVALUATION INITIALE

- QCM

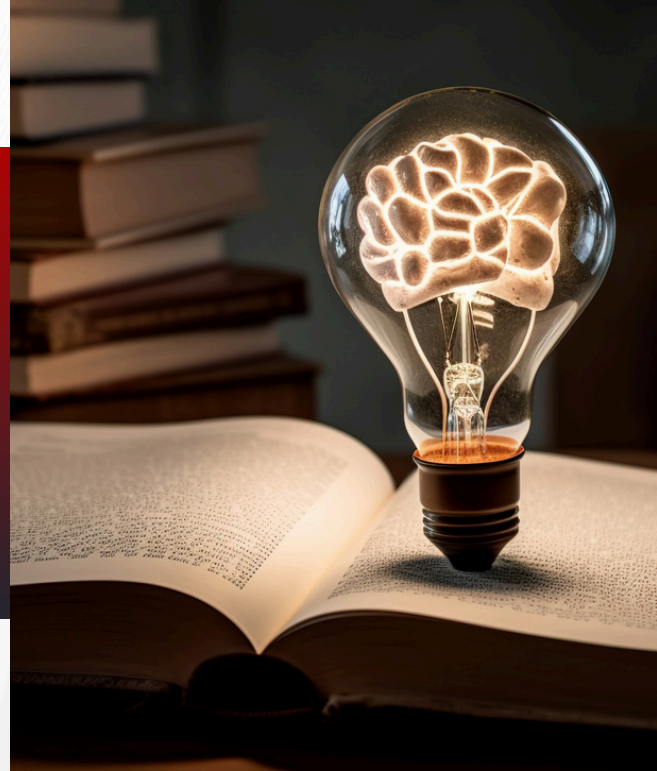
## VALIDATION

- Diplôme d'établissement

## TARIF

- 335€ nets

# RÉUSSIR L'ÉVALUATION CLINIQUE DE SA SOLUTION



## CONTENUS

- 7h
- 3 modules
- Entièrement en e-learning

## THÉMATIQUES

- Evaluation clinique
- Conduite d'évaluation
- Accès aux données

## PUBLIC VISÉ

- Tout public

## PRÉREQUIS

- Prérequis conseillé : Bac+3
- Maîtrise de l'outil informatique pour suivre une formation à distance

## EVALUATION INITIALE

- QCM

## VALIDATION

- Diplôme d'établissement

## TARIF

- 335€ nets

Intervenant	Qualité
Pr. Fabrice DENIS	<b>Responsable de la formation</b> Professeur associé en e-santé, Médecin oncologue-radiothérapeute, Concepteur de la 1ère application e-santé remboursée
Magali BALAVOINE	ARC moniteur Chef de projet chez Weprom
Mme Barbara MATHIAN	Conceptrice pédagogique Spécialiste des formations en e-santé
Pr. Rémi SABATIER	Médecin cardiologue au CHU de Caen Professeur associé de télé-médecine à la faculté de santé de Caen Conseiller HAS télé-médecine
Mme Anne-Lise SEPTANS	Statisticienne et Data manager, Weprom